

#Förderung
#Heizung
#Sanierung
#Beratung



Joshua Lampe
Bauingenieur
KfW-Energieberater für Wohn- und Nichtwohngebäude
Energieberater für die Verbraucherzentrale Energieberatung

Heizungsförderung (BEG)



Fernwärme



Wärmepumpe

Förderquote:

- 2024 voraussichtlich: 30 bis 75 %
- Boni abhängig von Bestandsheizung und Einkommen
- **Förderfähige Kosten:** bis zu 30.000 € je Wohneinheit

Mit förderfähig:

- Demontage Altanlage
- Heizkörpertausch
- Flächenheizungen
- Heizlastberechnung
- Hydraulischer Abgleich

Förderablauf:

1. (Energieberatung)
2. Angebote einholen
3. Förderantrag stellen (KfW/Bafa)
4. Umsetzung beauftragen

Sanierungsförderung (BEG)



Förderquote:

- 2024 voraussichtlich: 15 bis 30 %
- Förderbonus Sanierungsfahrplan: 5 %
- Förderfähige Kosten:
30.000 bis 60.000 € (mit Sanierungsfahrplan)
je Wohneinheit und Kalenderjahr

Mit förderfähig:

- Beratung
- Baubegleitung
- Umfeldmaßnahmen
- Ausbau

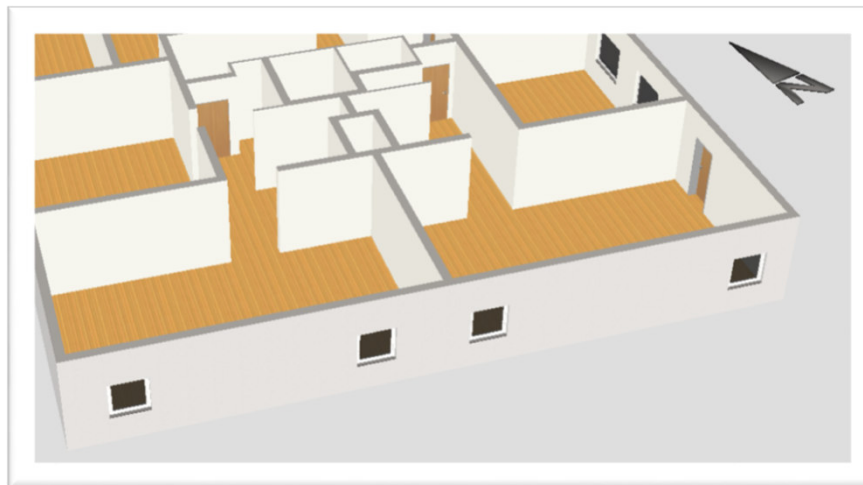
Förderablauf:

1. Beauftragung Energie-Effizienz-Experte
2. (Sanierungsfahrplan)
3. Angebote einholen
4. Förderantrag stellen
5. Umsetzung beauftragen

Beratungsförderung (BEG)



Sanierungsfahrplan



Heizlastberechnung

Sanierungsfahrplan:

- Entscheidungsgrundlage: Wirtschaftlichkeit und Machbarkeit
- Zuschuss: 1.300 bis 2.200 €

Raumweise Heizlastberechnung:

- Dimensionierung und Optimierung
- Fördervoraussetzung Heizungstausch
- Zuschuss: bis zu 50 %

Heizkörperberechnung:

- Bei Wärmepumpe im Bestand: Optimierung Vorlauftemperaturen

Beratung – wie?



Sanierungsfahrplan:

- www.lea-lb.de/netzwerk-energieberatung



Telefonische Erstberatung:

- Bis zu 45 Minuten, kostenfrei
- Anmeldung unter:
07141 6 88 93 0

Herzlichen Dank für Ihre Aufmerksamkeit